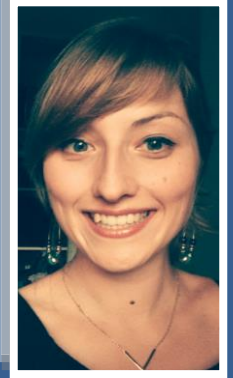


Psychologue clinicienne

Orientation théorique cognitive et comportementale



Clara Pauchet

FORMATION

- 2017 Formation : « praticien EMDR Europe », école française de psychothérapie EMDR, Toulouse
- 2016 Formation à la pleine conscience (retraite) avec l'association ALRTCC, Montpellier
- 2016 Diplôme universitaire de **Thérapie cognitive et comportementale**- Toulouse III Paul Sabatier
- 2014/2015 42^{ème} et 43^{ème} **Congrès AFTCC**- Paris
- 2014 Master 2 « **Psychothérapies et Psychopathologies** » - Université Toulouse II le Mirail > Master intégratif TCC et **psychodynamique**
- Fév. 2014 Rencontre Internationale "**Thérapies médiatisées et hôpitaux de jour, quels enjeux aujourd'hui ?**" de la SIPE-AT (Société Internationale de Psychopathologie de l'Expression et d'Art-Thérapie

EXPÉRIENCES PROFESSIONNELLES

- Depuis 2014 Centre de l'obésité** - Clinique des Cèdres, Cornebarrieu (31)
- Prise en charge individuelle et de groupe, cognitive et comportementale du surpoids et de l'obésité
 - Préparation aux opérations bariatriques
 - Aide au changement post opératoire, troubles de l'image
 - Psychoéducation comportement alimentaire (pleine conscience)
 - Thérapie, individuelle et de groupe, de régulation des Troubles du comportement alimentaire (TCA)
 - Accueil population variée en libéral (enfants, ado, adultes)
 - Encadrement stagiaire psychologue (licence, master 1)
 - Conférences sur troubles de l'image, troubles du comportement alimentaire et impact d'une intervention bariatrique sur le couple
- Depuis 2014 Service psychiatrique, hospitalisation de jour** - Clinique des Cèdres, Cornebarrieu (31)
- Création et animation de l'atelier EXPRESSION CORPORELLE pour mettre en lien les émotions et le corps, travail psychosomatique
 - Création et animation de l'atelier JE MANGE MES EMOTIONS, travail sur les troubles du comportement alimentaire
 - Animation de groupe d'AFFIRMATION DE SOI
- Depuis 2015 Service de rééducation pour la prise en charge des troubles trophostatiques** - Clinique des Cèdres, Cornebarrieu (31)
- Intervention de groupe sur la psychoéducation du comportement alimentaire et des TCA
 - Intervention sur trouble de l'image et le rapport au corps
 - relaxation
- 2014/2015 Cabinet libéral : prise en charge TCC et autres** - Cabinet partagé avec psychologues, ostéopathe et sophrologue – Launaguet (31)
- *Accueil d'une patientèle variée, principalement troubles anxieux, enfants (+7ans), ado, adultes et couples*
- Depuis 2015 Centre de médecine Douce Arnika**- Launaguet (31)
- Chargée de cours sur introduction aux thérapies cognitives et comportementales et la prise en charge du surpoids.

PUBLICATION ET MEMOIRES

ÉTAT CIVIL

27 ans
Nationalité Française
Permis B
Véhiculée

COORDONNÉES

51 chemin de la Flambère
Appt C 57
31300 Toulouse
06 86 22 54 94
clarapauchet@gmail.com

LANGUES

Anglais : Bon niveau (C1)
Espagnol : Scolaire (B1)

INFORMATIQUE

- Word
- Excel
- Powerpoint
- Logiciel Statistique
- OpÉen Office

SPORTS

Danse, course, voile

LOISIRS

- Lecture
- Théâtre
- Piano

DIVERS

- Permis bateau
- Diplôme premier secours

Sejourné N. , Fagny J., Got F., Pauchet C., Combalbert L., Lacroix P. (2015) *Internet forums following a miscarriage : a place for womamn in particular pain.* **Journal of reproductive and infant psychology**

Prise en charge des troubles du comportement en alimentaire en thérapie cognitive et comportementale :
analyse d'une thérapie (2016, mémoire Diplôme Universitaire TCC)

L'impact de l'alcool sur la relation de couple (2014, mémoire master 2, présenté sous forme de poster au congrès AFTCC 2014)

L'impact de la fausse couche sur la relation de couple, du point de vue de la femme (2013, mémoire master 1)

Site internet :

<http://www.psychologuecccpauchet.fr>

AUTRES EXPÉRIENCES (psychologue stagiaire, bénévole)

- Mars à
Juillet
2014** **Service psychiatrique, hospitalisation de jour et complète**
Clinique des Cèdres, Cornebarrieu (31)
> Suivis psychologiques, mises en place d'outils TCC
> animation de groupe d'affirmation de soi,
> création et animation d'un groupe d'expression corporelle,
> supervision, suivis de groupes de parole (alcool), d'éducation thérapeutique du patient (alimentation) et « mindfulness ».
- Mai à
juin 2013** **EHPAD (établissement d'hébergement pour personnes âgées dépendantes)**
Résidence Paul et Lisa, Toulouse (31)
> Passation de bilans cognitifs
> entretiens psychologiques
> participation aux projets de vie individualisés.
- Fév-avril
2013** **Clinique psychiatrique, unité d'alcoologie**
Clinique Castelveil à Castelmourou (31)
> Suivis psychothérapeutiques, animations groupe de parole, réunion d'accueil, groupe de psycho-éducation.
- Oct.-Déc
2012** **Rééducation cardiovasculaire et pulmonaire**
Clinique Saint-Orens de Gameville (31)
> Suivis psychologiques, passation de questionnaires
- Juin-juill.
2012** **Maternité**
Hôpital Pierre le Damani à Lannion (22)
> Entretiens psychologiques et passation de questionnaires
- Mai-juin
2012** **Rééducation cardiovasculaire et pulmonaire**
Clinique de Saint-Orens de Gameville (31)
> Entretiens psychologiques, passation de questionnaires
> projet de lecture auprès des patients en état pauci-relationnels
- 2013-2014** **Responsable de bénévoles :** activité poney auprès d'enfants autistes
Association Autisme 31, Toulouse (31)
- 2012** **Blouse Rose** à l'hôpital des enfants de Toulouse.